

# DIGITALE FUSSDRUCKMESSUNG



*Dank des digitalen Messverfahrens können Bewegungsabläufe analysiert werden, wie sie auch im Alltag auftreten.*

**Bei der digitalen Fussdruckmessung handelt es sich um ein technisches Messverfahren zur Untersuchung von Beschwerden in Fuß, Ferse und Knie.**

Über eine Bodenmessplatte werden die Belastungsdruckpunkte sowie der Schwerpunktverlauf der Körperachse erfasst.

Das Ergebnis sind hochauflösende Daten über die Lauf-

dynamik, Abrollverhalten und Bewegungsharmonie. Anwendungsbereiche: In der Regel als Basis für die Einlagenversorgung.

Im Vergleich zu konventionellen Verfahren (z.B. Trittschaumabdruck) ermöglicht die Fußdruckmessung eine verbesserte Diagnostik und Qualitätskontrolle bei der Einlagenversorgung.

## DURCHFÜHRUNG

Technisches Equipment: Bodenmessplatte, Analysesoftware und Computer/Laptop.

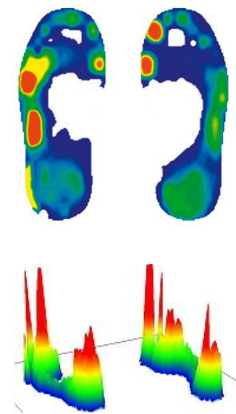
Die Messplatte ist mit 200 Sensoren ausgestattet. Mit einem Gang über die Messplatte (dynamisch) werden folgende Daten der Fußsohle erfasst: die Druckverteilung, die Druckbelastung und die Bewegung des Druckschwerpunktes. Bei der statischen Messung (stehend) werden die Druckverteilung und Druckbelastung analysiert.

Per Funkübertragung werden die Analysedaten an den Computer

gesendet. Die Messdaten sind sofort, punktgenau und visuell nachvollziehbar auf dem Monitor zu sehen.

Anhand des Messergebnisses kann eine patientenoptimierte Beratung durch Orthopädie-Techniker erfolgen. Nachfolgende Behandlungsmöglichkeiten: Schuh- und Einlagenversorgung.

Die Messdaten werden zur Kontrolle des Therapieverlaufes gespeichert.



*Das Messergebnis der digitalen Fussdruckmessung: als 2D-Isobarengrafik (oben) und 3D-Druckgebirge-Darstellung.*

## INDIKATIONEN

### Beschwerden

- Diabetes
- Senkfuß, Spreizfuß, Knickfuß, Plattfuß, Sichelfuß, Klumpfuß, Hohlfuß
- Bänderschwäche

### Sport

- Diagnostikverfahren für sportartspezifische CAD-Einlagen (z.B. Golfen, Laufen, Wandern, Alpin Ski)

### Prävention

- Frühzeitige Erkennung von Fußbeschwerden

## KOSTEN

### Umfang

Eingangsberatung, digitale Fussdruckmessung und Therapiegespräch

Dauer: ca. 15 Minuten

### Preis

Die digitale Fussdruckmessung kostet 29,- Euro.

Bei anschließender Premium-Einlagenversorgung (sensorische und CAD-Einlagen) ist die Analyse kostenfrei.

### Beratung & Termin

Paul Samberger GmbH  
Landsberger Str. 203  
80687 München  
Tel. (089) 517777-0  
info@samberger24.de

**JETZT  
BERATUNGS-  
TERMIN  
VEREINBAREN!**